



Sansei Technologies

第75期ご報告
株主のみなさまへ

2024年4月1日から2025年3月31日まで

三精テクノロジーズ株式会社

証券コード:6357

株主の皆様へ

本年4月1日に代表取締役社長に就任いたしました^{いたがき おさむ}板垣 治でございます。

株主の皆様におかれましては、平素より格別のご支援を賜り厚く御礼申し上げます。

当連結会計年度における我が国経済の状況を見れば、雇用・所得環境の改善やインバウンド需要の増加等により緩やかな回復基調で推移しました。一方で、長期化するウクライナ紛争や中東情勢を背景とした原材料・エネルギー価格の高騰、海外景気の下振れによる景気の下押しリスク、アメリカの政策動向、金融資本市場の変動の影響など、依然として先行き不透明な状況が続きました。

このような環境の中、当社グループは、遊戯機械・舞台設備・昇降機の各事業部門で、より一層の効率化を図ると共に、積極的な営業活動を展開し業績の向上に取り組んでまいりました。

当連結会計年度の受注額につきましては、遊戯機械事業で国内外の大型案件の受注獲得や、舞台設備事業で仮設舞台装置の需要が伸びたことや改修工事の受注が堅調であったことなどから、受注額合計は78,841百万円(前期比30.3%増)となりました。

この結果、売上高は61,861百万円(前期比18.3%増)、営業利益は4,797百万円(前期比52.0%増)、経常利益は5,293百万円(前期比47.2%増)、親会社株主に帰属する当期純利益は2,995百万円(前期比44.6%増)と、前期比増収増益となりました。

当社は世界各地に展開したグループ各社との連携を進め、景気の大きな変動に対処してまいります。更には、拡大する需要を取り込み、各事業の一段の成長に繋げると共に、新たな事業分野の構築にも積極的に取り組みます。また、これらを支える経営基盤の強化やサステナビリティへの取り組みを経営課題として注力し、中長期の持続的な成長と企業価値の向上に努めてまいります。

株主の皆様におかれましては、今後とも一層のご指導、ご鞭撻を賜りますよう宜しくお願い申し上げます。



代表取締役社長 板垣 治

業績ハイライト

セグメント別概況

遊戯機械

国内外で受注した工事が順調に進捗し、補修部品の需要も引き続き堅調に推移したものの、一部の不採算工事や債権回収の遅れによる引当の影響により、セグメント売上高は35,810百万円(前期比17.6%増)、セグメント利益は470百万円(同56.9%減)となりました。

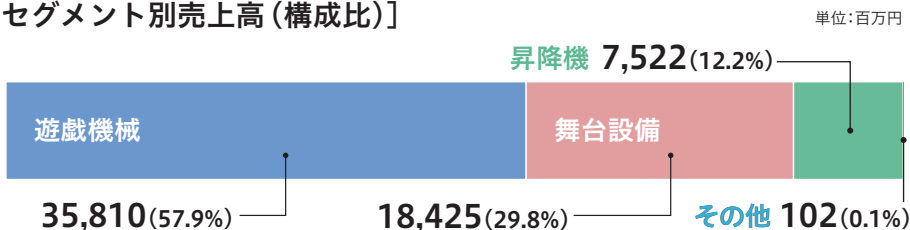
舞台設備

コンサートやイベント向け仮設舞台装置の需要が伸びたことや、常設施設でも改修工事が着実に進捗したことなどから、セグメント売上高は18,425百万円(同20.9%増)、セグメント利益は4,140百万円(同67.5%増)となりました。

昇降機

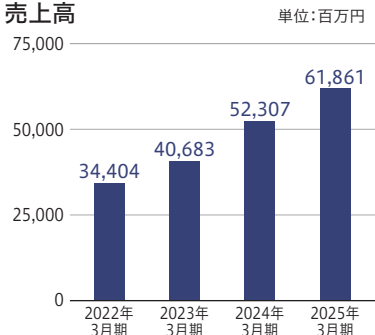
公共施設、集合住宅用の新設・改修工事が着実に進捗し、保守・メンテナンス事業も引き続き安定的に推移したことに加え、コスト削減等に注力したことから、セグメント売上高は7,522百万円(同15.4%増)、セグメント利益は1,843百万円(同58.5%増)となりました。

[セグメント別売上高(構成比)]

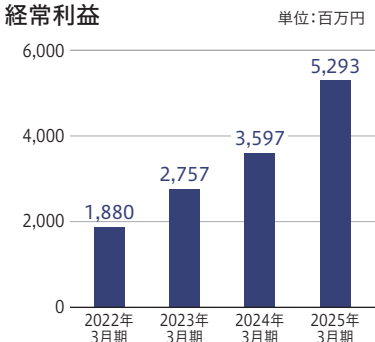


連結財務ハイライト

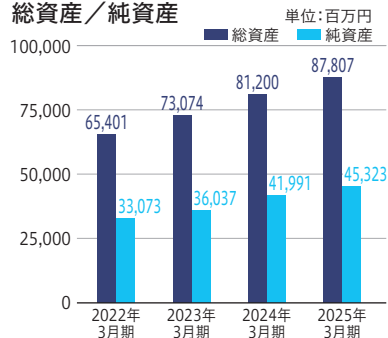
売上高



経常利益



総資産/純資産



トピックス

「2025年日本国際博覧会」(大阪・関西万博)に当社製品を納入

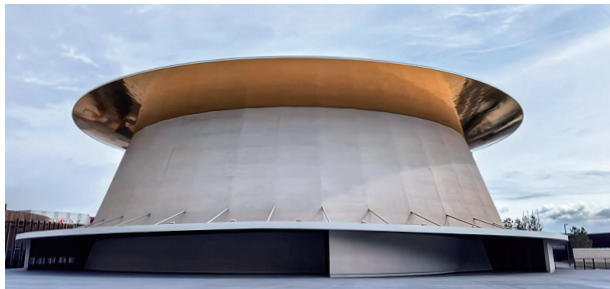
「2025年日本国際博覧会」(大阪・関西万博)に、当社は様々な製品を納入いたしました。代表的なものをご紹介します。
EXPOホール「シャインハット」には吊物機構および映像装置を納入しました。EXPOホールは約1,900席を備えた円形劇場で、開閉会式や音楽、演劇、フォーラムなど多目的に使用されます。音響・照明設備や360°のプロジェクションマッピングが可能で、「いのち輝く未来」を象徴する祝祭空間を創り出しています。

大阪ヘルスケアパビリオン「Nest for Reborn」内には『ミライのライド』を納入しました。リボーン体験ルートでは、カラダ測定ポッドの健康データから未来の自分(アバター)と出会い、未来のヘルスケアや都市生活を体験することができます。このライドは、未来への移動体験を提供し、25年後の自分との出会いを彩るものです。

サウジアラビアパビリオンには、エレベーターを4台納入しました。パビリオンのテーマにフィットした魅力的な移動体験を提供いたします。

ぜひ、大阪・関西万博に足をお運びいただき、当社の製品を通じて、文化の多様性や生命の輝きを感じてください。

● EXPOホール(大催事場) ●

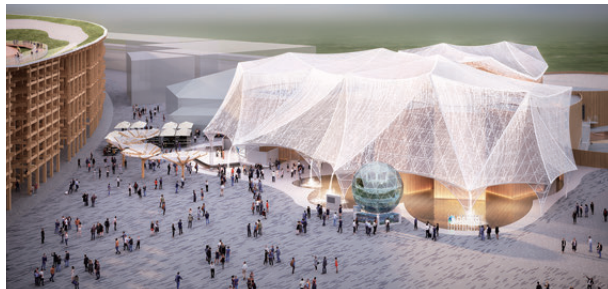


協力：2025年日本国際博覧会協会



協力：2025年日本国際博覧会協会

● ヘルスケアパビリオン ●



提供：(公社)大阪パビリオン 協力：2025年日本国際博覧会協会



提供：(公社)大阪パビリオン

Vekoma オーストラリアに革新的ジェットコースター2機種を納入

ワーナー・ブラザーズ・ムービー・ワールド（オーストラリア、クイーンズランド州）新エリア『オズの魔法使い』に、吊り下げ式コースター「The Flight of The Wicked Witch」と、ブーメランレーサーコースター「Kansas Twister」を納入しました。

エリア内でいくつもの乗り物同士が交差するレイアウトであり、それぞれのコースターで吊り下げ式、座席式、前進、後退、コースターレースなど、様々な体験を提供いたします。



FORREC 中国・上海の大規模屋内型エンターテインメント施設の実施

中国・上海のキャラクターテーマパーク「アナリア トランスフォーマー&マイリトルポニー プレイロッジ」は、Hasbroブランド「トランスフォーマー」と「マイリトルポニー」をテーマにした、大規模屋内型エンターテインメントリゾートです。

FORRECは既存のショッピングモールを、没入型のブランド体験施設に一新させました。プレイロッジは20,000平方メートルの広さを誇り、脱出ゲーム、インタラクティブゲーム、AR体験、4Dシアター、遊具などがあります。ブランドショップやテーマホテルも併設され、ユニークで忘れられない体験を提供いたします。



Courtesy of FORREC



Courtesy of FORREC

連結財務諸表

連結貸借対照表(要約)

(単位：百万円)

科 目	第74期	第75期
	前連結会計年度 (2024年3月31日現在)	当連結会計年度 (2025年3月31日現在)
資産の部		
流動資産	49,052	54,169
固定資産	32,147	33,637
有形固定資産	11,343	13,871
無形固定資産	10,399	9,821
投資その他の資産	10,404	9,944
資産合計	81,200	87,807
負債の部		
流動負債	30,217	27,595
固定負債	8,991	14,887
負債合計	39,208	42,483
純資産の部		
株主資本	32,759	34,974
資本金	3,251	3,251
資本剰余金	2,456	2,457
利益剰余金	27,424	29,580
自己株式	△372	△314
その他の包括利益累計額	8,613	9,943
その他有価証券評価差額金	3,706	3,392
繰延ヘッジ損益	80	32
為替換算調整勘定	4,741	6,294
退職給付に係る調整累計額	85	223
新株予約権	202	164
非支配株主持分	416	241
純資産合計	41,991	45,323
負債純資産合計	81,200	87,807

連結損益計算書(要約)

(単位：百万円)

科 目	第74期	第75期
	前連結会計年度 (自 2023年4月1日 至 2024年3月31日)	当連結会計年度 (自 2024年4月1日 至 2025年3月31日)
売上高	52,307	61,861
売上原価	37,707	43,622
売上総利益	14,599	18,239
販売費及び一般管理費	11,443	13,442
営業利益	3,155	4,797
営業外収益	724	788
営業外費用	282	292
経常利益	3,597	5,293
特別利益	4	6
特別損失	17	0
税金等調整前当期純利益	3,584	5,300
法人税、住民税及び事業税	1,370	2,162
法人税等調整額	128	213
当期純利益	2,086	2,924
非支配株主に帰属する当期純利益又は 非支配株主に帰属する当期純損失(△)	14	△70
親会社株主に帰属する当期純利益	2,071	2,995

連結キャッシュ・フロー計算書(要約) (単位：百万円)

科 目	第74期	第75期
	前連結会計年度 (自 2023年4月1日 至 2024年3月31日)	当連結会計年度 (自 2024年4月1日 至 2025年3月31日)
営業活動によるキャッシュ・フロー	9,537	3,272
投資活動によるキャッシュ・フロー	△2,407	△3,401
財務活動によるキャッシュ・フロー	△2,196	△1,180
現金及び現金同等物に係る換算差額	900	891
現金及び現金同等物の増減額(減少:△)	5,834	△417
現金及び現金同等物の期首残高	16,396	22,231
現金及び現金同等物の期末残高	22,231	21,813

株式の状況・会社概要

株式の状況

(2025年3月31日現在)

発行可能株式総数	39,000,000株
発行済株式の総数	19,332,057株
株主数	6,444名

大株主

(2025年3月31日現在)

株主名	持株数(千株)	持株比率(%)
丸一鋼管株式会社	1,300	6.95
京阪神ビルディング株式会社	828	4.43
株式会社三井住友銀行	805	4.31
株式会社三十三銀行	805	4.31
株式会社西島製作所	801	4.29
三井住友ファイナンス&リース株式会社	693	3.71
三井住友カード株式会社	692	3.70
住友不動産株式会社	584	3.12
鳥海 紳悟	552	2.96
鳥海 貴子	539	2.88

注:当社は、自己株式636,532株を保有しておりますが、上記大株主から除いております。
また持株比率は、自己株式を控除して計算しております。

会社概要

(2025年3月31日現在)

商 号：三精テクノロジーズ株式会社
(Sansei Technologies, Inc.)
設 立：1951年2月27日
資 本 金：3,251百万円
従 業 員 数：1,382名(連結) 329名(単体)
本社所在地：〒532-0003
大阪市淀川区宮原4丁目3番29号
TEL 06-6393-5621
FAX 06-6393-5701

株式分布状況

(2025年3月31日現在)

所有者別	株主数(名)	株式数(千株)	株式数比率(%)
個人・その他	6,197	6,457	32.04
金融機関	14	2,825	14.15
その他国内法人	90	6,844	34.48
外国人	114	2,012	13.00
証券会社	28	555	3.04
自己名義株式	1	636	3.29
所有株数別	株主数(名)	株式数(千株)	株式数比率(%)
1~99株	928	16	0.07
100~499株	3,687	596	2.72
500~999株	572	341	1.66
1,000~4,999株	964	1,723	8.35
5,000~9,999株	128	839	3.83
10,000~49,999株	112	2,078	11.41
50,000~99,999株	21	1,441	7.12
100,000株以上	31	11,658	61.55
自己名義株式	1	636	3.29

役員一覧

(2025年6月27日現在)

代表取締役会長：良 知 昇
代表取締役社長執行役員 CEO：板 垣 治
取締役副社長執行役員：大 野 慎 治
取締役常務執行役員：野 口 幸 男
取締役常務執行役員：西 山 泰 治
取締役常務執行役員：仲 辻 猛 士
社 外 取 締 役：アイアトン ウィリアム
社 外 取 締 役：安 藤 よし子
社 外 取 締 役：川 島 勇
常 勤 監 査 役：藤 原 隆 好
社 外 監 査 役：清 水 仁
社 外 監 査 役：一ノ瀬 英 次
社 外 監 査 役：川 上 良

株主メモ

事業年度：毎年4月1日から翌年3月31日まで
定時株主総会：毎年6月開催
基準日：
●定時株主総会 毎年3月31日
●期末配当金 毎年3月31日
●中間配当金 毎年9月30日
そのほか必要があるときは、あらかじめ公告して定めた日

【株式に関する住所変更等の届出およびご照会について】

証券会社に口座を開設されている株主さまは、住所変更等の届出およびご照会は、口座のある証券会社宛にお願いいたします。証券会社に口座を開設されていない株主さまは、下記の電話照会先にご連絡ください。

株主名簿管理人および
特別口座の口座管理機関：東京都千代田区丸の内1丁目4番1号
三井住友信託銀行株式会社

株主名簿管理人：大阪市中央区北浜4丁目5番33号
事務取扱場所：三井住友信託銀行株式会社 証券代行部

（郵便物送付先）：〒168-0063 東京都杉並区和泉二丁目8番4号
三井住友信託銀行株式会社 証券代行部

（電話照会先）：☎0120-782-031
受付時間 9:00～17:00(土日休日を除く)

インターネットホームページURL
<https://www.smtb.jp/personal/procedure/agency/>

【特別口座について】

株券電子化前に「ほふり」(株式会社証券保管振替機構)を利用していなかった株主さまには、株主名簿管理人である上記の三井住友信託銀行株式会社に口座（特別口座といえます。）を開いたしております。特別口座についてのご照会および住所変更等の届出は、上記の電話照会先をお願いいたします。

公告の方法：当社のホームページに掲載する。
(<https://www.sansei-technologies.com/ir/announcement/>)

金融商品取引所：東京証券取引所スタンダード市場

