



◆ジャングルマウス (浜名湖パルパル)



◆レディバードコースター (レオマワールド)



◆ジャングルマウス (浜名湖パルパル)



**レディーバードコースター
ジャングルマウス**

2人乗りタイプのかわいいコースター。複雑なコースの中をちょこまかとネズミのようにユーモラスに走り回ります。急旋回やアップダウンを繰り返し、見かけよりも乗り心地がスリリングなので子供からカップルまで愉快地楽しめます。

レディバードコースター (レオマワールド)

座席収容人数	2人/車輦
編成数	6輦
輸送能力 (設計値)	約420人/時
コース長さ	約278 m
高さ	約9.8 m
最大速度	約35 km/時
動力	約30 kW

ジャングルマウス (浜名湖パルパル)

座席収容人数	2人/車輦
編成数	4輦
輸送能力 (設計値)	約260人
コース長さ	約222.2m
高さ	約5.2m
最大速度	約27km/h
動力	約5.5kw

**Ladybird Coaster
Jungle Mouse**

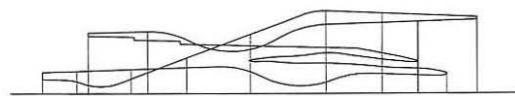
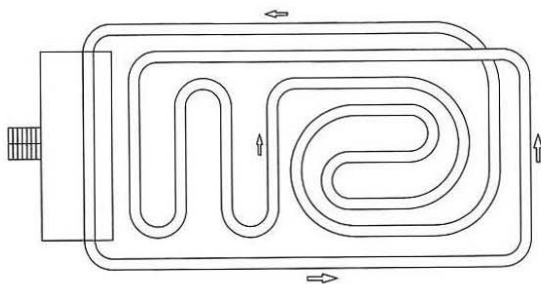
These coasters have cute little cars which carry just two passengers each. The cars scuttle around a complex course just like a busy little mouse. But because the sharp turns and repeated rising and falling make the rides much more exciting than they look, they are enjoyed thoroughly by everyone from children to young couples.

Lady Bird Coaster (Reomaworld)

Seating	2 persons/car
Number of cars	6
Hourly capacity	Approx. 420
Track length	Approx. 278 m
Height	Approx. 9.8 m
Max. speed	Approx. 35 km/h
Electrical requirement	Approx. 30 kW

Jungle Mouse (Hamanako PAL PAL)

Seating	2 persons/car
Number of cars	4cars
Hourly capacity	Approx. 260
Track length	Approx. 222.2m
Height	Approx. 5.2m
Max.speed	Approx. 27km/h
Electrical requirement	Approx. 5.5kw



Jungle Mouse