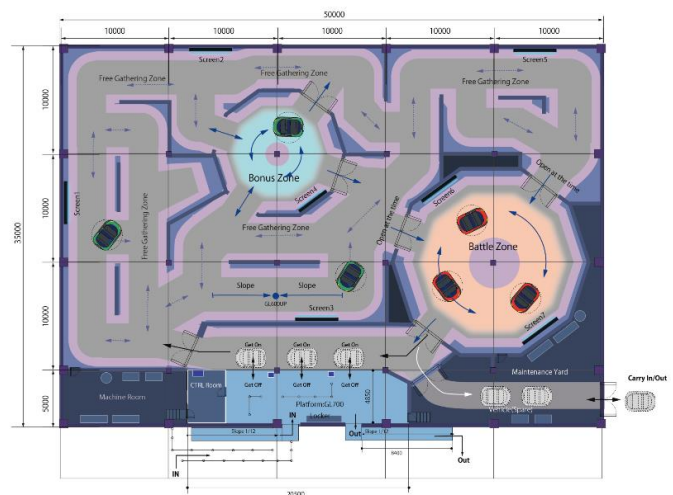


## 「無軌道ダークライド」プロトタイプ開発完了のお知らせ

三精テクノロジーズ株式会社（本社：大阪市淀川区、代表取締役社長：良知 昇）は、「無軌道ダークライド」の開発を完了しました。

無軌道ダークライドは、個々に独立した車両が、事前に設定されたプログラムとレイアウトに基づいて走行するダークライドです。プログラムとレイアウトの設定は、お客様のご要望に応じてカスタマイズいたします。また、オーディオ、照明、シューティング機器等のインタラクティブシステムを搭載することが可能です。さらに、車両回転半径が1mと機動性が高いため、既存・新規の建物のいずれの場合でも、敷地に合わせてレイアウトをすることができます。



### ● サンプル仕様

|         |                |
|---------|----------------|
| 走路全長    | 140 (m)        |
| 座席数     | 4~8 人          |
| 車両数     | 4~10 車両        |
| 速度      | 0.6~1.3 (m/秒)  |
| ライドサイクル | 3~5 分          |
| 稼働能力    | 480~960 (人/時間) |

### 【本件に関するお問い合わせ先】

三精テクノロジーズ株式会社

下記の問い合わせフォームからお問い合わせください。

<https://www.sansei-technologies.com/contact>